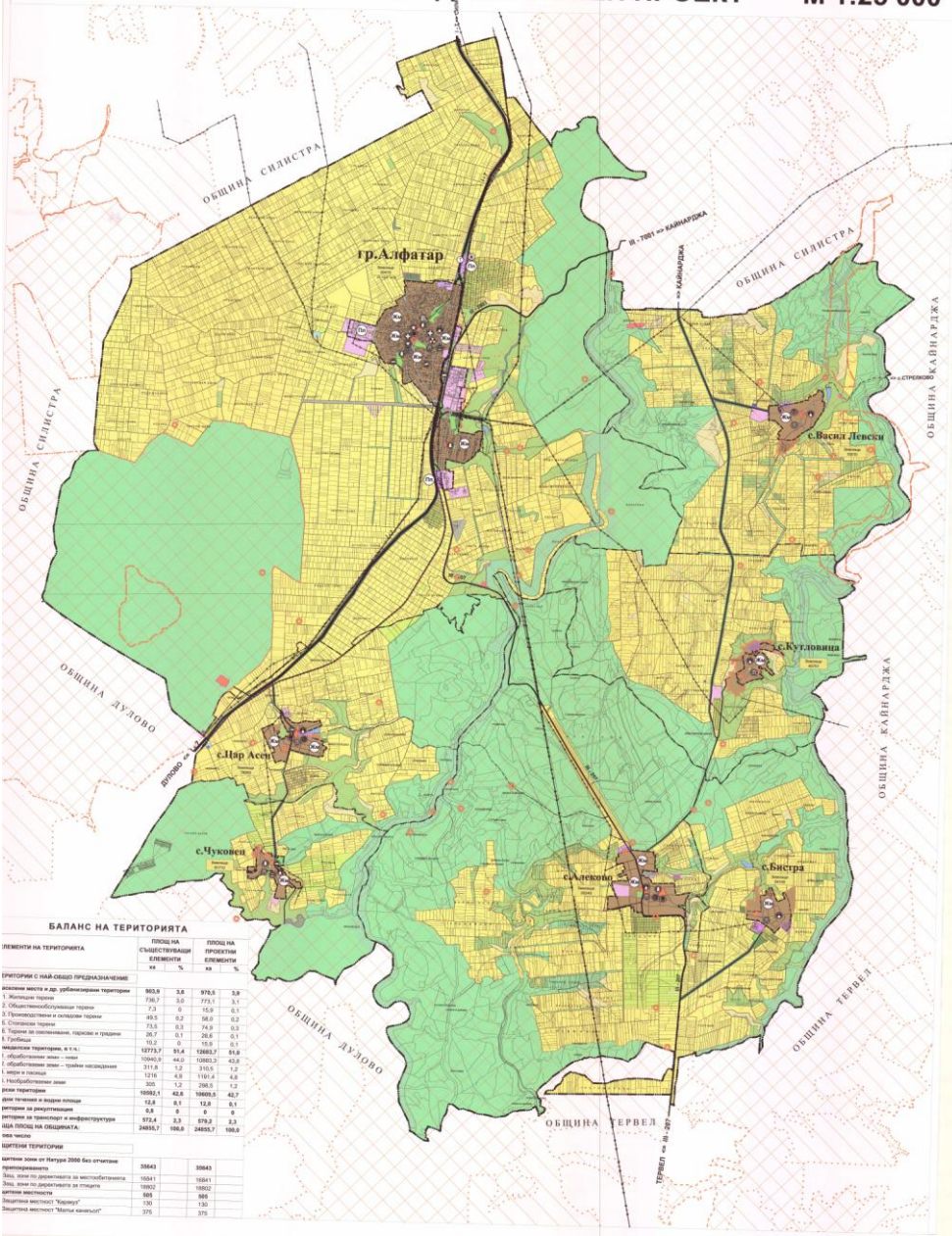


ОБЩ УСТРОЙСТВЕН ПЛАН НА ОБЩИНА АЛФАТАР

ПРЕДВАРИТЕЛЕН ПРОЕКТ М 1:25 000



- ТЕРЕНИ ЗА ОБЩЕСТВЕНО ОБСЛУЖВАНЕ
- ЖИЛИШНИ ТЕРИТОРИИ
- ТЕРЕНИ ЗА ОЗЕЛЕНЯВАНЕ, СПОРТ И РАЗВЛЕЧЕНИЯ
- ПРОИЗВОДСТВЕНО-СКЛАДОВИ ТЕРЕНИ
- ТЕРЕНИ ЗА СТОЛПСКА ДЕЙНОСТ
- ЗОНА ЗА РАЗПОЛАГАНЕ НА ПИВОВАРНИ КАЗИНИ
- ГОРСКИ ТЕРИТОРИИ
- ЗАЩИТНИ ГОРИ
- НОВ ВЕТРОЗАЩИТЕН ПОЯС
- ТЕРЕНИ НА ИНЖЕНЕРНАТА ИНФРАСТРУКТУРА
- ТРАНСПОРТ, ПОЛСКИ И МЕСТНИ ПЪТИЩА
- ВОДНИ ПЛОЩИ - РЕКИ, ВОДЕЩИ КАНАЛИ
- ОБЕКТИ НА ВОДОСТОПАНСКАТА СИСТЕМА
- КАРИЕРИ
- СМЕТИЩА
- ДЕРЕТА, МЧУРИЩА, ПУСТЕЦИ ЗЕМИ
- ГРОВИЩА
- ОБРАБОТВЕМИ ЗЕМИ
- ОБРАБОТВЕМИ ЗЕМИ - ТРАЙНИ НАСАЖДЕНИЯ
- НЕОБРАБОТВЕМИ ЗЕМИ
- ПАСИЩА, МЕРИ
- ПЛОЩАДКА ЗА ТРЕТИРАНЕ НА ОТПАДЦИ
- ТЕРЕН ЗА НЕДВИЖИМА КУЛТУРНА ЦЕННОСТ
- Ж.П. АРЕАЛ
- ЗАЩ. ЗОНА НАТУРА 2000 - ДИРЕКТИВА ЗА МЕСТООБИТАНИЯТА
- ЗАЩИТНА ЗОНА НАТУРА 2000 - ДИРЕКТИВА ЗА ПТИЦИТЕ
- ЗОНА ЗА ОПРЕДЕЛЕНЕ НА ЗАПЛИВАЕМА ПЛОЩ - ЗА ОПОУЖД.
- ЗОНА С ПРЕИМУЩЕСТВО ЗА СВЯМЕНА НА ПРЕДКАЗИРАЕМОТО
- НЕДВИЖИМА КУЛТУРНА ЦЕННОСТ - АРХЕОЛОГИЧЕСКА
- ЕДИН. АРХ.-СТРОИТ. НКЦ В УРБАНИЗИРАНА ТЕРИТОРИЯ
- УСТРОИТВЕНА ЗОНА ЗА МАЛКОЕТАЖНО ЖИЛ. ЗАСТРОЯВАНЕ
- УСТР. ЗОНА ЗА ПРЕДИМНО ПРОИЗВОДСТВЕНА ДЕЙНОСТ

- Ж.П. ЛИНИИ
- ПЪТ I КЛАС
- ПРОЕКТЕН ПЪТ I КЛАС
- ПЪТ II КЛАС
- ПРОЕКТЕН ПЪТ II КЛАС
- ПРОЕКТЕН ПЪТ III КЛАС
- ОБЩИНСКИ ПЪТ
- ПРОЕКТЕН ВТОРОСТЕПЕН ОБЩИНСКИ ПЪТ
- ГРАНИЦА НА ОБЩИНА
- ГРАНИЦА НА ЗЕМЛИЩЕ
- СЪЩ. СТРОИТЕЛНА ГРАНИЦА НА НАСЕЛЕНО МЯСТО
- ПРОЕКТНА СТРОИТЕЛНА ГРАНИЦА НА НАСЕЛЕНО МЯСТО
- ГРАНИЦА НА ПРОЕКТНА ТЕРИТОРИЯ
- ГРАНИЦА НА ЗАЩИТЕНА ЗОНА НАТУРА 2000
- ГРАНИЦА НА ЗАЩИТЕНА МЕСТНОСТ
- ГРАНИЦА НА ТЕРИТОРИЯ ЗА РЕКУЛТИВАЦИЯ
- ЕЛЕКТРОПРОВОДИ 110 kV
- ЕЛЕКТРОПРОВОДИ 20 kV
- БЕНЗИНОСТАНЦИЯ
- ТИЛ ПАРКИНГ
- УЧИЛИЩЕ, ДЕТСКО ЗАВЕДЕНИЕ
- ОБЕКТ ЗА МЕДИЦИНСКО ОБСЛУЖВАНЕ
- ДОМАШЕН СОЦИАЛЕН ПАТРОНАЖ
- ОБЕКТ НА АДМИНИСТРАЦИЯТА
- ПОЩА
- ОБЕКТ, СВЪРЪЗАН С ОБЩЕСТВ. РЕД
- ПОЖАРНА
- ТЪРГОВСКИ ОБЕКТ
- КУЛТОВ ОБЕКТ
- БАНКА
- ЧИТАЛИЩЕ
- СПОРТЕН ОБЕКТ
- ПАМЕТИК НА КУЛТУРАТА
- АВТОБУСНА СПИРКА
- Ж.П. СПИРКА

БАЛАНС НА ТЕРИТОРИЯТА

| ПЕМЕНТА НА ТЕРИТОРИЯТА | ПЛОЩИ НА ОБЩЕСТВОПОЛЕЗНИ СЪВЕЩАВАТЕЛИ | | ПЛОЩИ НА ПРОИЗВОДСТВЕНА ДЕЙНОСТ | |
|---|---------------------------------------|-------|---------------------------------|-------|
| | ха | % | ха | % |
| ЕРИТОРИИ С НАЙ-ОСВЪТ ПРЕНАДВИЖАЕМЕ | | | | |
| населена местност и др. урбанизирани територии | 865,9 | 3,8 | 916,8 | 3,9 |
| I. Жилищни територии | 756,7 | 3,0 | 772,5 | 3,1 |
| II. Общественно-обслужвателни територии | 72,2 | 0,3 | 156,8 | 0,6 |
| III. Производствено-складови територии | 49,5 | 0,2 | 16,8 | 0,2 |
| IV. Спортивни територии | 73,5 | 0,3 | 19,9 | 0,3 |
| V. Територии за озеленяване, паркове и градини | 28,7 | 0,1 | 28,8 | 0,1 |
| VI. Гробища | 10,2 | 0,0 | 10,6 | 0,1 |
| Масови територии в %: | 1277,7 | 51,4 | 1246,7 | 51,8 |
| I. Обработваеми земи - земи | 2686,2 | 10,7 | 3562,3 | 14,0 |
| II. Обработваеми земи - трайни насаждения | 311,8 | 1,2 | 316,6 | 1,2 |
| III. Паша и пасища | 217,0 | 0,9 | 216,4 | 0,9 |
| IV. Необработваеми земи | 300,0 | 1,2 | 290,6 | 1,2 |
| V. Водни територии | 1098,1 | 4,0 | 1098,0 | 4,3 |
| VI. Други територии | 6,8 | 0,0 | 33,8 | 0,1 |
| територии на рекреативност | 6,8 | 0,0 | 0,0 | 0,0 |
| територии на транспортна и инфраструктурна | 872,4 | 3,3 | 179,9 | 0,7 |
| ИТА ПЛОЩИ НА ОБЩИНАТА: | 2485,7 | 100,0 | 2485,7 | 100,0 |
| по клас | | | | |
| ЩИТЕНА ТЕРИТОРИЯ | | | | |
| щитена зона от Natura 2000 без отглеждане | 1064,3 | | 1064,3 | |
| щитена зона по директивата за местообитания | 1054,1 | | 1054,1 | |
| щитена зона по директивата за птици | 195,0 | | 195,0 | |
| щитена местност "Китини" | 96,0 | | 96,0 | |
| щитена местност "Чуковци" | 130 | | 130 | |
| щитена местност "Мана Кочановци" | 376 | | 376 | |

| КОНСОРЦИУМ УРБАН ГРУП | |
|-----------------------|---|
| УЧАСТИТЕЛИ: | ОБЩИНА АЛФАТАР |
| ОБЕКТ: | ОБЩ УСТРОИСТВЕН ПЛАН НА ОБЩИНА АЛФАТАР |
| П.З. ОБЕКТ: | инж. Стоян Стефанов инж. Мария Стефанова инж. Мария Димитрова инж. Мария Димитрова |
| ПРОЕКТИРА: | инж. Мария Димитрова инж. Мария Димитрова |
| ПРОЕКТИРА: | инж. Мария Димитрова инж. Мария Димитрова |
| САДЪТ: | ГЕР НАЧ. ОПОН. |
| МАЩАБ: | 1:25 000 |
| ДАТА: | 2013 |
| ВЪВЕДЕНА: | |